



Hillrom™

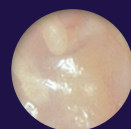
DÉJANOS CAMBIAR TU PUNTO DE VISTA

OTOSCOPIO MACROVIEW® PLUS DE WELCH ALLYN®

- Iluminación LED duradera
- Capacidad digital para capturar y compartir imágenes
- Compatible con todas las fuentes de alimentación de 3,5 V de Welch Allyn
- Cinco años de garantía*

* solamente para el modelo MacroView Plus.

ÁREA DE VISUALIZACIÓN 3 VECES MÁS GRANDE



Otoscopio
Convencional



Otoscopio MacroView®
Plus de Welch Allyn



Hillrom™

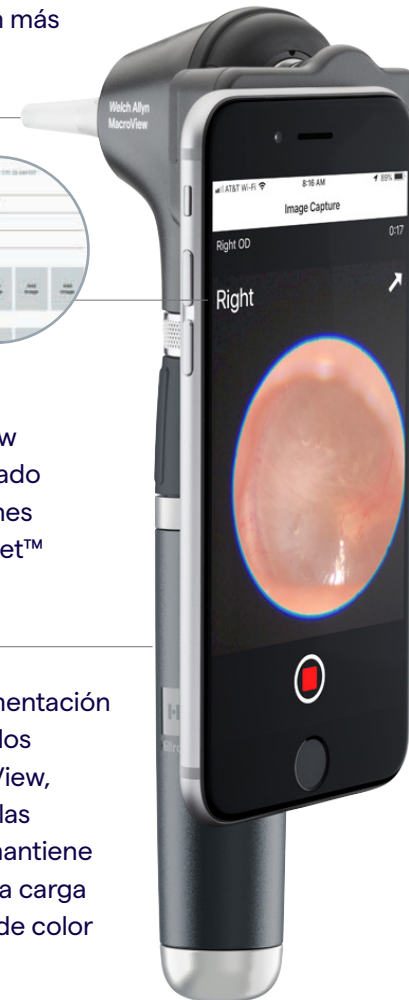


ECHA UN VISTAZO AL VALOR AÑADIDO DE MACROVIEW PLUS

Asocia el otoscopio MacroView con el espéculo de oído transparente de un solo uso LumiView™ de Welch Allyn para obtener una visión más luminosa



Guarda y comparte imágenes del oído con el dispositivo MacroView Plus cuando esté asociado con nuestras aplicaciones iExaminer® SmartBracket™ e iExaminer Pro App.



El nuevo mango de alimentación de ion litio Plus mejora los dos otoscopios MacroView, ya que, a diferencia de las bombillas halógenas, mantiene la iluminación durante la carga de batería sin cambiar de color cuando se atenúa.

Otoscopios de Welch Allyn



	250-2	238-2	238-3
Modelo	Convencional	MacroView Estandár	MacroView Plus
Garantía	1 año	1 año	5 años
Campo de visión más amplio	—	20X	20X
Diseñado con DuraShock	—	Sí	Sí
Digital	—	—	Sí

Para más información, comunícate con tu representante local Hillrom o visita hillrom.lat

hillrom.lat

2500 NW 107th Ave, Suite 300 Doral, FL – USA 33172

El otoscopio MacroView está indicado para su uso por parte de profesionales sanitarios o médicos cualificados para la exploración del oído externo, el conducto auditivo externo y la membrana timpánica a través de la iluminación y el aumento en pacientes tanto adultos como pediátricos. El otoscopio también está diseñado para evaluar la flexibilidad de la membrana timpánica a través de la presión de aire y para la iluminación general de las cavidades orales y nasales. Equipo médico (2017/745/EU): Fabricante de Clase I (CE):

Welch Allyn, Inc., 4341 State Street Road, Skaneateles Falls, NY 13153 EE. UU. Representante europeo autorizado: Welch Allyn Limited, Navan Business Park, Dublin Road, Navan, County Meath, C15 AW22, República de Irlanda. Estos equipos médicos son productos sanitarios regulados que cuentan, de acuerdo con la normativa, con el marcado CE. Se recomienda la lectura detenida de las instrucciones de seguridad así como la correcta utilización que figuran en los documentos incluidos junto con los equipos médicos. El personal de los centros sanitarios es responsable del uso y mantenimiento adecuados de estos equipos médicos.

Hill-Rom se reserva el derecho a realizar cambios sin previo aviso en el diseño, las especificaciones y los modelos. La única garantía que ofrece Hill-Rom es la garantía expresada por escrito en la venta o alquiler de sus productos. Es posible que algunos de nuestros productos o artículos opcionales no estén disponibles en todos los países.