



Hillrom™



EXAMINA EL PODER DIGITAL

OFTALMOSCOPIOS PANOPTIC™ DE WELCH ALLYN

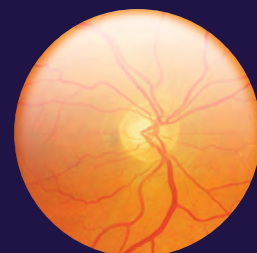
- Iluminación LED larga y duradera
- Visión 20 veces más grande que en los oftalmoscopios estándar
- Ruedas de enfoque familiares y aperturas estándar incluidas



Oftalmoscopio
Convencional

20X

ÁREA DE VISUALIZACIÓN
MÁS GRANDE



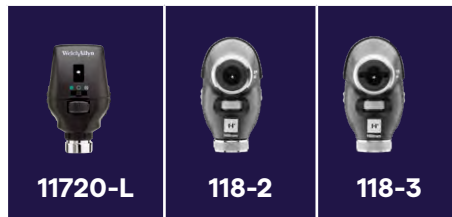
Oftalmoscopio
PanOptic Plus



MIRA DE CERCA EL VALOR QUE APORTA EL PANOPTIC PLUS

- 1** Agrega el iExaminer Smartbracket de Welch Allyn y transforma el examen óptico para capturar fotos.
- 2** La tecnología de alineación ocular te ayuda a dirigir la mirada del paciente para un mejor ingreso en el ojo.
- 3** Ambos cabezales del PanOptic están optimizados para su uso con el nuevo mango de iones de litio Plus Power, que se mantiene brillante durante la vida útil de una carga de batería sin cambiar de color al atenuarse, a diferencia de las lámparas halógenas.

Oftalmoscopios Welch Allyn



	11720-L	118-2	118-3
Tipo	Convencional	PanOptic Estándar	PanOptic Plus
Garantía	1 año	1 año	5 años
Mayor campo de visión	—	20X	20X
Diseñado con DuraShock	—	Sí	Sí
Tecnología de alineación ocular	—	—	Sí
Con capacidad digital	—	—	Sí



Para más información, comunícate con tu representante local Hillrom o visita hillrom.lat

hillrom.lat

2500 NW 107th Ave, Suite 300 Doral, FL – USA 33172

¹Basado en la investigación previa a la comercialización realizada por Hillrom para el PanOptic Plus de Welch Allyn con iExaminer SmartBracket de Welch Allyn e iExaminer Pro App

El PanOptic está diseñado para ser utilizado por médicos y personal médicamente calificado para el estudio de la retina, córnea, acuosa, lente y vítreo del ojo bajo iluminación y aumento en pacientes pediátricos y adultos. El MacroView está diseñado para ser utilizado por médicos y personal médicamente calificado para el estudio del oído externo, el canal auditivo y la membrana timpánica bajo iluminación y ampliación en pacientes pediátricos y adultos. El otoscopio también está diseñado para evaluar la flexibilidad de la membrana timpánica a través de la presión de aire y para la iluminación general de las cavidades oral y nasal. Dispositivo médico (2017/745 / UE): Clase I (CE) Fabricante: Welch Allyn, Inc., 4341 State Street Road, Skaneateles Falls, Nueva York, 13153 EE. UU. Representante de la CE: Welch Allyn Limited, Navan Business Park, Dublin Road, Navan, Condado de Meath, C15 AW22, Irlanda. Estos dispositivos médicos son productos regulados para el cuidado de la salud que, en conformidad con dicha regulación, llevan una marca CE. Para un uso seguro y adecuado, lee atentamente las instrucciones detalladas que se incluyen en los documentos que acompañan a los dispositivos médicos. El personal de los establecimientos para el cuidado de la salud es responsable del uso y mantenimiento adecuados de estos dispositivos médicos.

Hill-Rom se reserva el derecho a realizar cambios sin previo aviso en el diseño, las especificaciones y los modelos. La única garantía que ofrece Hill-Rom es la garantía expresada por escrito en la venta o alquiler de sus productos. Es posible que algunos de nuestros productos o artículos opcionales no estén disponibles en todos los países.

©2021 Welch Allyn, Inc. TODOS LOS DERECHOS RESERVADOS. APR227601 rev1 5-OCT-2021 ES-LATAM