



Hillrom™

Welch Allyn® Otoscopios MacroView®

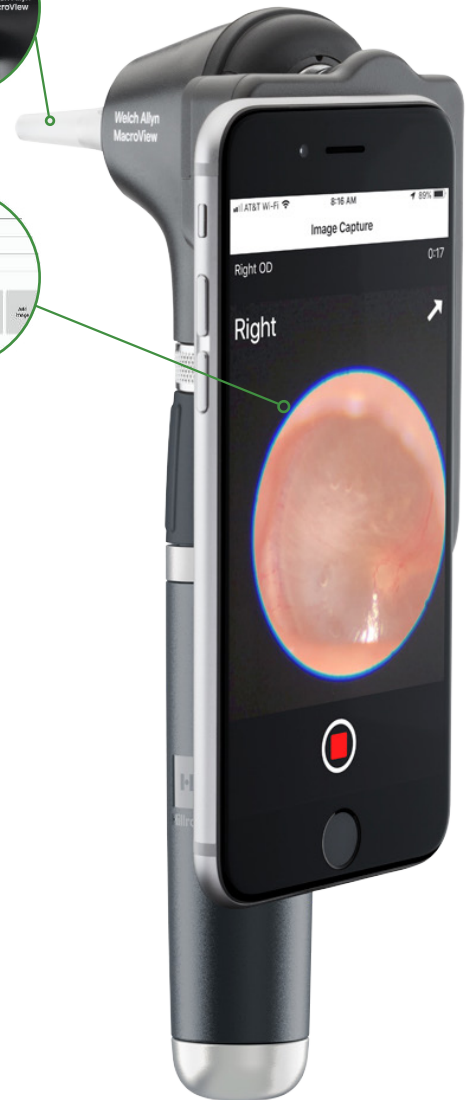
EXPANDE TU VISIÓN

Disfruta de una visión más amplia y brillante con nuestros otoscopios MacroView y MacroView Plus de Welch Allyn. Mejora los exámenes con el otoscopio MacroView Plus y la opción de capturar y compartir imágenes del oído para su revisión. Ambos dispositivos funcionan con fuentes de alimentación Welch Allyn 3.5V existentes

Combina el otoscopio MacroView con los espejuelos desechables LumiView™ Clear de Welch Allyn para obtener imágenes más brillantes.



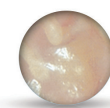
Guarda y comparte imágenes del oído con el dispositivo MacroView Plus combinado con nuestro iExaminer® SmartBracket™ y la aplicación iExaminer Pro.



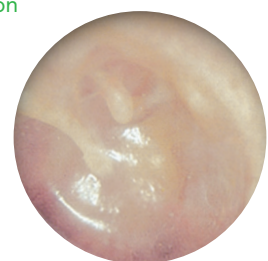
Especificaciones	Otoscopio Macroview Plus	Otoscopio Macroview Estándar
Número de modelo	238-3	238-2
Preparado digitalmente para iExaminer	Sí	No
Garantía	5 años	1 año
Altura x Ancho x Profundidad	7 cm alt. x 4.5 cm anch. x 5.5 cm prof.	
Peso	115 gramos	
Otoscopia neumática sellada	Sí	
Tipo de iluminación	Anillo de fibras ópticas	
Tipo de lámpara	LED SureColor™	
Vida útil de la lámpara, evaluación	60+ años en base al uso típico ¹	
Campo de visión	~3 veces la de un otoscopio de una sola lente, como el 250-2, de estilo estándar.	
Ampliación	~5X	
Diseño sin enfoque	La longitud focal extendida prácticamente elimina la necesidad de focalizar en el otoscopio de visión amplia	
Salida total de la luz	5200 lux; 2.5 veces más brillante que los alcances halógenos tradicionales.	
Color	Índice de rendimiento cromático (IRC): 95 típico; R9: 90 típico; Temperatura de color: 3400K-4500K	
Garantía de LED	7 años	
Optimizado para el mango de iones de litio 719-3	Permanece brillante durante toda la vida útil de la batería (a diferencia de los diseños más antiguos que se atenúan con el uso); no cambia de color con la atenuación (a diferencia del halógeno)	

3X VECES MÁS GRANDE

Área de visualización



Otoscopio Convencional



Otoscopio Macroview Plus

Especificaciones	Mango de alimentación de ion de litio Plus con cargador USB Welch Allyn®	Cargador universal de escritorio Welch Allyn®
Número de modelo	719-3	719-DSK
Altura x Ancho x Profundidad	14 cm x 3 cm x 3 cm	10 cm x 19 cm x 11 cm
Peso	140 gramos	660 gramos
Compatibilidad	Cargador universal de escritorio 719-DSK Welch Allyn® ; cargadores 71140	Mangos 71140, 719-3, 71910, 71670. Los modelos 12800 y 22800 se utilizan con la cubierta del adaptador 71249
Cargador integrado	USB-C	—
Garantía	Dos años	Un año
Tiempo de funcionamiento	5,5 horas; aproximadamente 660 exámenes de 30 segundos	—
Tipo de batería	Ion de litio	—
Tiempo de carga rápida USB (0-75%)	90 minutos	—
Cable de alimentación y opciones de cable	USB-719	Cable a tierra formado por 3 conductores AWG18, 6 pies de largo, de grado médico, desmontable con entrada IEC60320
Entrada	—	100-240V, 50-60 Hz, 100mA máximo, Clase I, Funcionamiento continuo
Salida	—	2.4 V-4.0 V DC 80mA máximo

Para obtener más información, comunícate con tu representante de Hillrom o visita hillrom.lat

hillrom.lat

Hill-Rom se reserva el derecho de realizar cambios sin previo aviso en el diseño, especificaciones y modelos. La única garantía que Hill-Rom hace es la garantía escrita extendida en el momento de la venta o alquiler de sus productos.

¹60+ años (típico) supone un promedio de 10 exámenes de pacientes (ambos oídos) por día, de una duración de 15 segundos por oído durante 200 días al año.

Aplicación del otoscopio MacroView™ Plus de Welch Allyn®:

Los otoscopios Welch Allyn MacroView y LED están diseñados para ser utilizados por médicos y personal médicamente calificado para el examen del oído externo, el canal auditivo y la membrana timpánica bajo iluminación y ampliación en pacientes pediátricos y adultos. El otoscopio también está destinado a evaluar la flexibilidad de la membrana timpánica a través de la presión del aire y para la iluminación general de las cavidades oral y nasal. Los entornos previstos para el uso de los otoscopios MacroView y LED de Welch Allyn son entornos de atención médica profesional, como consultorios de médicos generales, hospitales, especialistas, atención de urgencia, clínicas y capacitación en entornos clínicos. Contraindicaciones: Los otoscopios MacroView y LED de Welch Allyn no están destinados a utilizarse para examinar el ojo. ADVERTENCIA riesgo de lesión del paciente. No utilices el otoscopio sin colocar una punta de espéculo, ya que esto puede causar lesiones en el oído o contaminación cruzada. ADVERTENCIA. Riesgo de contaminación cruzada. No reutilices las puntas de los espéculos desechables, ya que esto puede ocasionar la contaminación de un paciente a otro.

Uso previsto para iExaminer™ Pro App de Welch Allyn®:

La aplicación iExaminer usada en conjunto con los dispositivos Welch Allyn adecuados está destinada a ser utilizada por médicos y personal médicamente calificado para capturar y enviar imágenes de pacientes pediátricos y adultos. El sistema iExaminer con MacroView Plus está diseñado para ser utilizado por médicos y personal médicamente calificado para capturar y enviar imágenes del oído externo, del canal auditivo y de la membrana timpánica en pacientes pediátricos y adultos. Los entornos previstos para el uso de la aplicación iExaminer y el sistema iExaminer con MacroView Plus son entornos de instalaciones de atención médica profesional, como consultorios de médicos generales, hospitales, especialistas, atención urgente, clínicas y capacitación en entornos clínicos. Utiliza el teléfono inteligente solo en entornos compatibles con las recomendaciones del fabricante. La aplicación iExaminer no tiene contraindicaciones. Revisa las indicaciones de uso para el dispositivo Welch Allyn apropiado. El sistema iExaminer con MacroView Plus no está concebido para examinar el ojo. ADVERTENCIA: Riesgo de lesión del paciente – campos magnéticos. Sé prudente al utilizar un teléfono inteligente cerca de dispositivos implantados como, por ejemplo, implantes craneales, derivaciones de LCR ajustables y marcapasos.

©2021 Welch Allyn, Inc. TODOS LOS DERECHOS RESERVADOS. APR103404 rev1 9-APR-2021 ES-LATAM